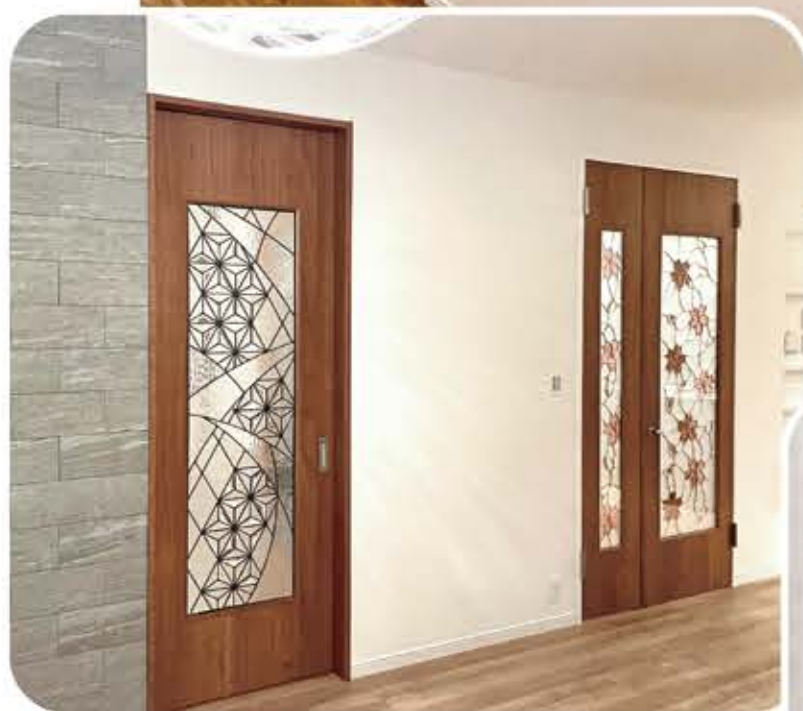


「ピュア・ステンドグラス」  
空間インテリアができるまで。



 SEVENHOME

本物のステンドグラス…信頼のブランド *Pure glass*<sup>®</sup>  
ピュアガラス

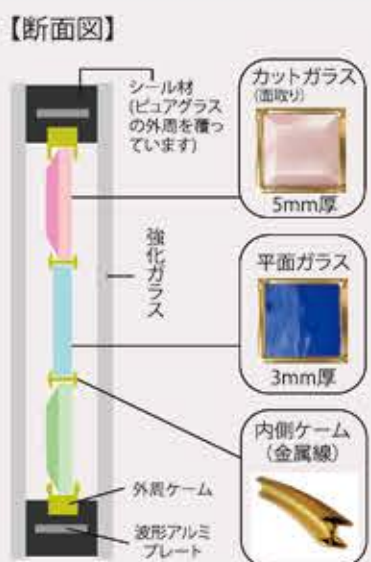


# 本物のステンドグラス・・・

## ピュア・ステンドグラスって何??

### 両面を強化ガラスで覆った「三層構造」

- ▶ 施工後の破損の心配が大きく低減。
- ▶ 風雨からステンドグラスを守ります。
- ▶ 表面を拭くだけの簡単お掃除。



ご購入後 2年間  
強化ガラス  
破損保証

ご購入後 1年間  
内部結露  
保証

↑強化ガラス  
打撃テスト  
動画

### 本物の輝き

#### 1. 熟練職人の手作り

板ガラス・面取りガラスの加工から、ピースの組み立て作業まで、ステンドグラス職人が一つ一つ手作業で制作します。熟練の技による手作りの「価値」を実感していただけます。



#### 2. 多彩な色ガラス

- ① 立体的に光り輝く「面取りガラス」…5mm厚の色ガラスのフチを削って磨くことで光が宝石のように乱反射します。
- ② 色合い深い「鏡面仕様ガラス」…色ガラスの裏面に金属皮膜を施しており、裏面からの目隠し効果も得られます。
- ③ 色彩豊かな「マーブルガラス」…ランダムに色彩が混ざり合うガラスです。、不透明色を多く含みます。
- ④ 多彩な凹凸模様の「デザインガラス」…質感と共に、色彩を際立たせる効果もあります。



#### 「本物のステンドグラス」とは?

「本物のステンドグラス」とは、ガラスの断片を鉛などの金属でつなぎ合わせ絵や模様を表現したものを言います。類似品に、一枚のガラス板の上からペイントやフィルムで彩色したものがありますが、本物のステンドグラスの魅力であるガラスの透明感や本来の輝きはありません。「本物のステンドグラス」は、色褪せや色が剥離する心配が無く、未永くお楽しみいただけます。



### 「空間インテリア」という選択。

ステンドグラスを設置するということ。

ガラスのインテリアにしか出せない空間の広がりと共に、そこにしかないオリジナルのストーリーが生まれます。

印象的な空間は、そこで過ごした日々の瞬間を明るく彩り、ドラマチックに演出します。

それこそが、「空間インテリア」こと、ピュア・ステンドグラスが選ばれ続ける理由です。

すべての空間を美しく、特別に。

SEVENHOME

Pure glass

### ピュアステンドグラス総合カタログ

豊富なサイズバリエーションと、100種類以上のデザイン。「総合カタログ」は無料でご郵送いたします。また、ホームページの商品検索やWEBカタログもご利用可能です。



#### 展示ルームのご案内

お気軽にご予約下さい。

- 本社 東京都八王子市鎌水 2106-1 TEL 042-677-7770 本社ショールームをご見学の際は事前にご連絡をお願いします。
  - 新宿 東京都新宿区新宿 1-2-1-1F 住まいのオーダーメイド館 403 TEL 03-3358-8843
  - 大阪 大阪府大阪市住之江区南港北 2-1-10 ATCビルITM 棟 9階 TEL 06-6615-5432
- \*各ショールームの展示商品は異なります。詳しくは当社までお問い合わせください。

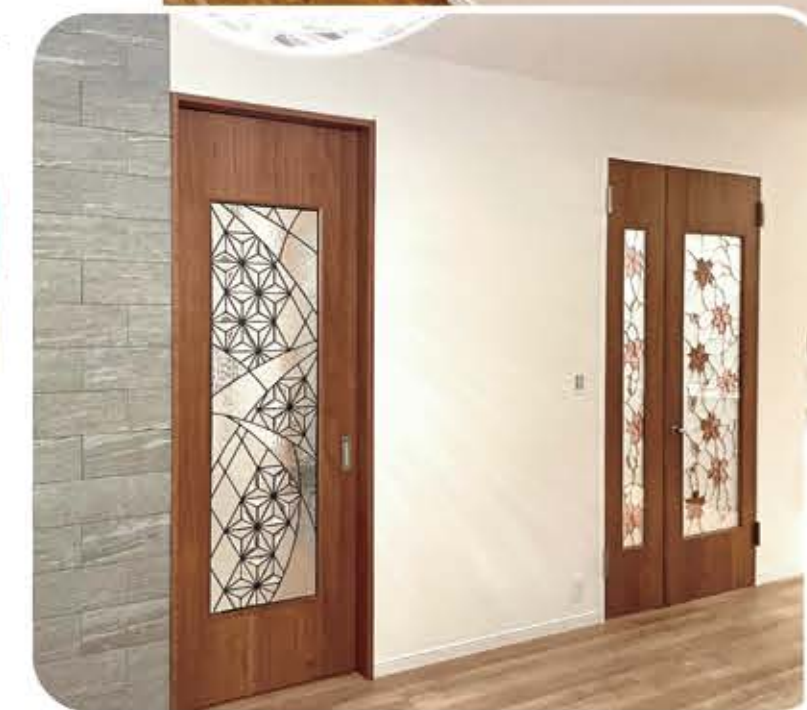
### 株式会社セブンホーム

〒192-0375 東京都八王子市鎌水 2106-1  
TEL 042-677-7770  
FAX 042-677-7899  
URL <https://www.7home.co.jp>  
e-mail seven@7home.co.jp



お問い合わせ先

## 「ピュア・ステンドグラス」 空間インテリアができるまで。



SEVENHOME

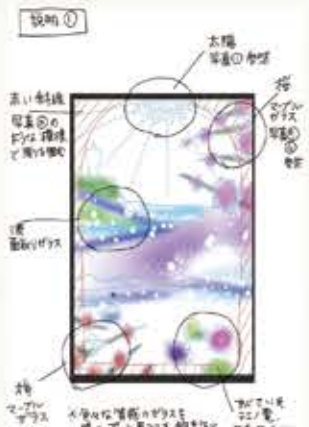
本物のステンドグラス...信頼のブランド Pure glass. ピュアガラス

START!

# よ~っ! ピュア・ステンドグラスを作ろう!



どんなのしようかな...



お客様から頂いた資料やイラストをもとに寸法に合わせてデザインを起こします。写真や言葉だけでもOKです。



取り付け場所のサイズも併せてお伝えください。

## 仕上がりイメージしたデザイン画を作成。



デジタル合成のデザイン画を作成します。

線で囲われた形が一つ一つ独立したガラスのピースになります。

完成をイメージしながら、ガラスで作成可能なピースの形で全体を構成します。

お客様のご納得のいくまで、デザイン修正が可能です。

## 削って、磨いて、きらきら輝く面取りガラスを作る。



美しい輝きが魅力の面取りガラス。

反射した光がお部屋に広がります。

グラインダーでガラスのフチを削り輝くまで磨き上げます。直線だけでなく、曲線も作れます。

とても根気のいる大変な作業です。熟練の職人技が光ります。



ゴールドのケームは真鍮、シルバーとブラックは亜鉛合金です。

硬いケームをガラスピースに沿って曲げ、交点をはんだで固定します。

角から順番に組み込んでゆく、パズルのような緻密な作業です。

ケームに組み込んで、はんだ付け。

裏面もひっくり返してはんだ付け!

## 仕上げ。

はんだに色を塗ったり、ケームに錆止めオイルを塗ったりと、細かい仕上げをします。



## 三層構造に圧着する。



両側に強化ガラスを貼り付けて強固で安全な3層構造にします。



## クリーニング。

はんだのフラックスやほこりなどの汚れを綺麗に落とします。

## ピュア・ステンドグラスの完成だ!!

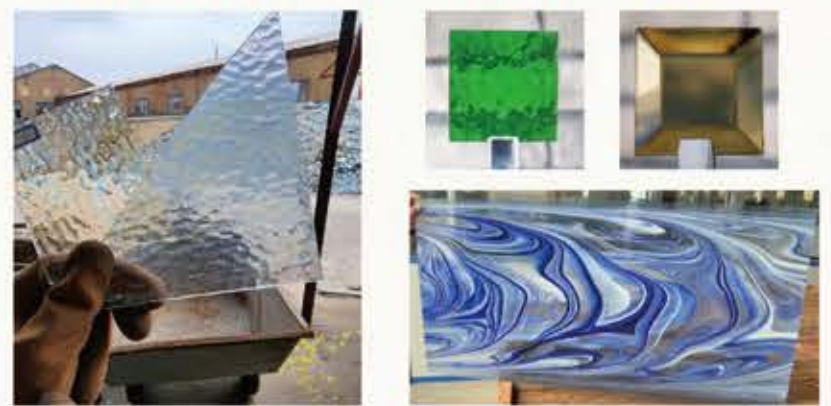


一般的な窓用の複層ガラスと同じように、押縁やサッシに組み込んで簡単に施工できます。

本物のステンドグラスで、心地良いくつろぎの空間をつくってみませんか!

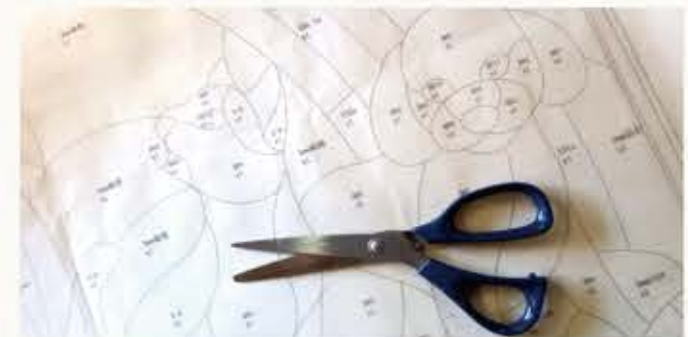
GOAL

## 使用するガラスを選ぶ。



一つ一つのピースを構成するガラスを検査します。アメリカからの輸入色ガラスを使っています。

## 製図・型紙。



製作用の裁断図を作成し、型紙を作ります。ケームの幅などを考慮して、実際のガラスピースの形を決定します。

## サンドイッチするための、強化ガラスを準備。



ピュア・ステンドグラスの特長の一つ、両面を覆う「強化ガラス」を作ります。大切なステンドグラスをしっかりと守るとともに、断熱性や施工のしやすさなど、建材としての性能を大きく引き上げます。

## 品質をチェック。

